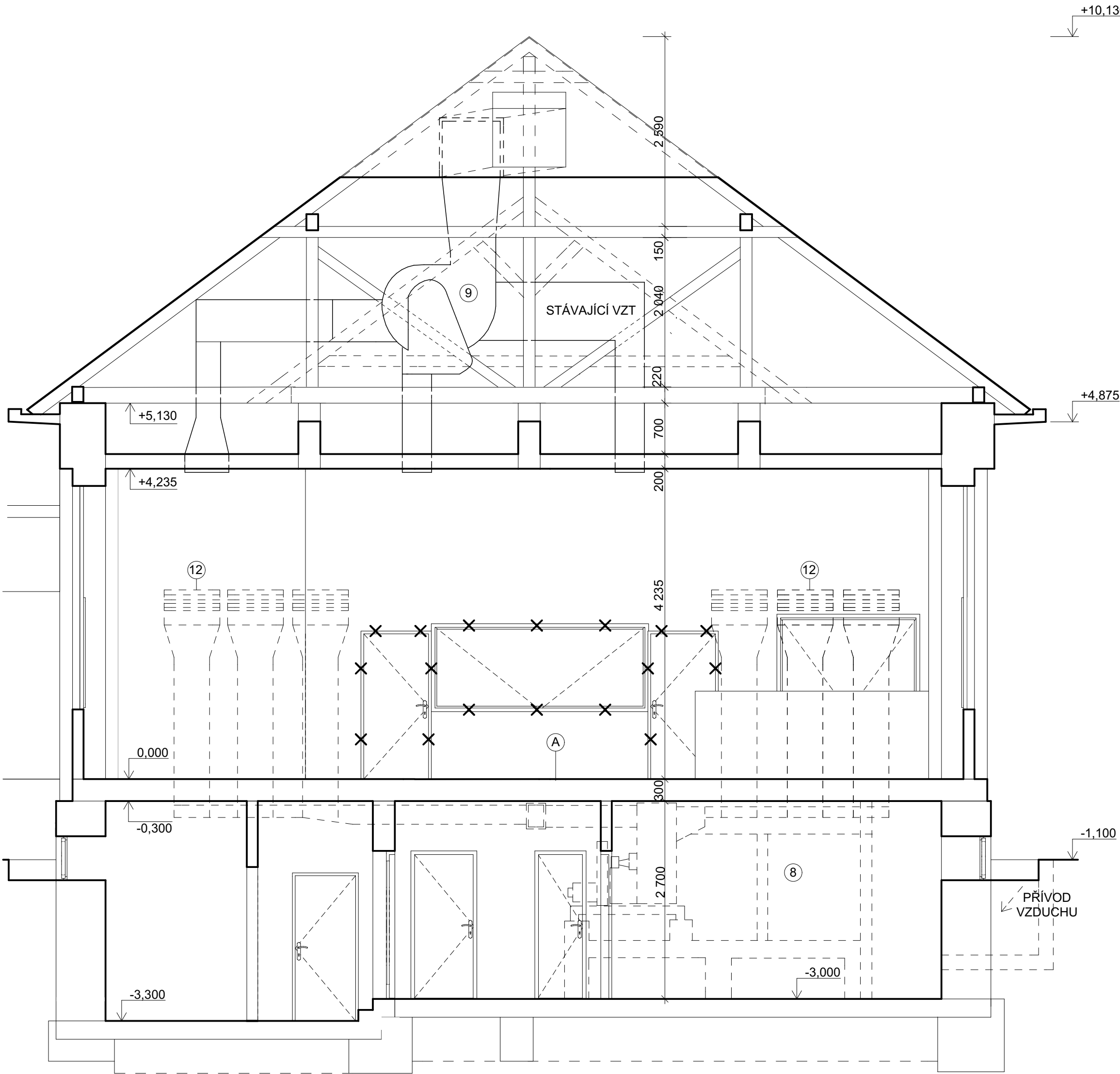


Řez B-B - Stávající stav + bourací práce



LEGENDA MATERIÁLŮ:

STÁVAJÍCÍ KONSTRUKCE - CPP


LEGENDA SYMBOLŮ:

- A VYBOURÁNÍ PODLAHY 50-150 mm PRO NOVÉ SKLADBY
- 8 STÁVAJÍCÍ AGREGÁTY VZT DEMONTOVAT A ODVÉST (NOVÉ AGREGÁTY VZT BUDOU INSTALOVÁNY NA PŮDĚ)
- 9 DEMONTÁŽ VEŠKERÝCH STÁVAJÍCÍCH AGREGÁTŮ A POTRUBÍ VZT V PROSTORÁCH PŮDY - TRANSPORT ODKRYTOU STŘECHOU
- 12 DEMONTÁŽ OCELOVÝCH RÁMŮ A MŘÍŽEK STÁVAJÍCÍCH VÝÚSTKŮ VZT - ZASLEPENÍ POROBETONOVÝMI TVÁRNICEMI

POZNÁMKA :

- CELÉ 1PP BUDE VYKLIZENO, VYČIŠTĚNO, UMYTO A LOKÁLNÍ PORUCHY KONSTRUKCÍ STROPŮ, STĚN A PODLAH BUDOU ZBAVENY ZVĚTRALÝCH, POPŘ. VLHKÝCH HMOT PRO NÁSLEDNOU SANACI
- STÁVAJÍCÍ OBKLADY A DLAŽBY ZŮSTANOU ZACHOVÁNY

0,000 = STÁVAJÍCÍ ÚROVEŇ PODLAHY V 1NP

Hlavní projektant:	Ing. arch. Libor Duga	<div> ATELIER Atis PARDUBICE, spol. s r. o. tel./fax.: 466 303 263, tel.: 603 482 262</div>		
Zodp. projektant:	Ing. Tomáš Moudrý			
Vypracoval:	Ing. Zdeněk Sovák			
Kreslil:	Ing. Zdeněk Sovák			
Investor:	Pardubický kraj, Komenského náměstí 125, 530 02 Pardubice		Formát:	4xA4
Místo:	Gorkého 350, 530 02 Pardubice, k.ú. Pardubice, parcela č. 5083		Datum:	03/2016
Akce: Rekonstrukce kuchyňského provozu Domov mládeže a školní jídelna Pardubice			Stupeň:	DPS
			Zakázkové číslo:	Z151016
			Měřítko:	1 : 50
Objekt:	SO 01 - Kuchyň, technické, provozní a hygienické zázemí		Revize:	-
Profese:	D 1.1. Architektonicko stavební řešení		Číslo výkresu:	Číslo kopie:
Název výkresu:	Řez B-B - Stávající stav + bourací práce		D07	